

Karljohansvern

Tur 16 – 17 – 18



Karljohansvern, den tidligere norske marines hovedbase, og er et naturlig utgangspunkt for korte, enkle og spennende padleturer, i et område som ofte omtales som Hortens perle. Sammen med øyene Løvøya, Mellomøya, Østøya og Vealøs skjerner den Hortens indre havn, noe som gjør området til et fint og trygt sted å padle.

Etter å ha losset av utstyr og kajaker ved starten av kanalen, kan biler settes på parkeringen noen titalls meter lengre oppe. Det er dessverre ikke noe åpent toalett ved parkeringen, så toalettbesøk bør gjøres unna før kajakkene settes av. Nærmeste dagligvarebutikk ligger rett sør for Lystlunden, samt i Horten sentrum.

Mellomøya, Østøya og Vealøa er militært område, og er dermed avstengt for allmennheten. Her må man holde seg 50 meter fra land når man padler forbi, men det er lov å padle gjennom Løvøysundet.

🇳🇴 Karljohansvern, previously the Norwegian navy's main base, is a well-designed starting point for short, exciting paddling trips in an area referred to as one of Horten's absolute gems. Along with the islands Løvøya, Mellomøya, Østøya and Vealøs it shelters the inner harbor of Horten, which marks the area a safe and enjoyable place for paddling.



En padletur er et glimt av lykke mellom to evigheter.



FOTO: ISTOCK.COM NEDOMACKI

Karljohansvern



FOTO: VIGDIS ASKJEM



FOTO: ISTOCK.COM NEDOMACKI

Nyttige adresser/useful addresses

Kystledhytte Løvøysund
Karljohansvern
Løvøya Camping og Båthavn

<https://www.oslofjorden.org/produkt/lovoyosund/>
<https://www.forsvarsbygg.no/no/festningene/finn-din-festning/karljohansvern/>
<http://www.lovoya-camping.no/>



Brann Fire 111
Politi Police 112
Ulykke Accident 113



22 km Ca. 5 timer

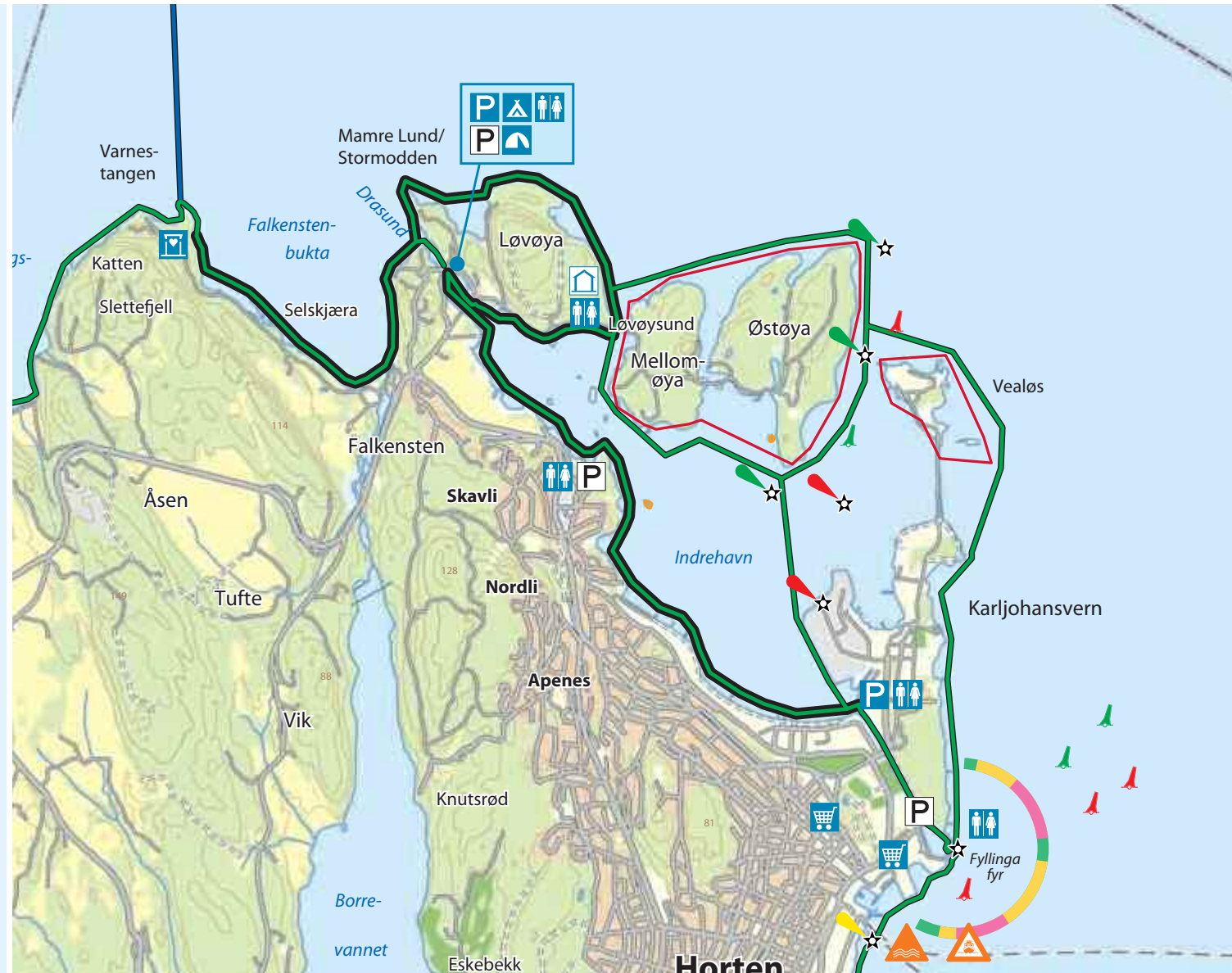
16 Karljohansvern–Varnestangen–Retur

En trygg tur for nybegynnere til friområdet Varnestangen, et kjempehyggelig turmål. Turen byr på trygg padling langs land og uten kryssing, i et av Hortens vakreste landskap.

Sett ut kajakken ved Karljohansvern, og gå ut vestover langs land i Indre havn. Friområdet Reverumpa er første naturlige stoppested, før du padler inn mot Drasund. I sesongen anbefales det å benytte seg av tilbudet ved Løvøya Camping, enten en rast eller en overnatting i telt. Padle så videre østover langs land mot Løvøysund. Her finner du friområdet med samme navn, et populært område for fiske og dykking. Kystledhytta Løvøysund kan bookes for overnatting hvis en ønsker å legge inn det. Videre padler du under brua og runder langs land vestover igjen mot et fint rasteområde i Jesusbukta/Veggbukta. Videre passerer du straks friområdet Mamre Lund med badeplasser, svaberg og fine gressletter. Om sommeren er Mamre Lund en del av Løvøya Camping, men den nordre delen med Stormodden er åpen for alle. På veien videre passer du Falkensten Bruk, en stor og historisk eiendom som er beskrevet så langt tilbake som 1319. Før du kommer til Varnestangen, passerer du Selskjæra, en fin og usjenert badeplass. På Varnestangen finner du en fin rasteplass uansett vindretning. Området er bare tilgjengelig til fots, med sykkel eller båt. Stedet er et flott utfartssted der kveldssola er spesielt fin. Slettefjell (115 moh), et flott utsiktspunkt helt nord på platået byr på fantastisk utsikt over Oslofjorden, Sandebukta og Breiangen.

Turvariant: Det anbefales også å dele opp turen i to dager, med en overnatting i telt på Varnestangen. Da får du med deg en flott soloppgang og solnedgang, som setter fine rammer for turen.

🇬🇧 A safe route for beginners to the recreational area of Varnestangen, a great destination for paddlers. The route offers protected paddling along the shore with no need to cross open waters, surrounded by one of Horten's most beautiful landscapes.



Andre turer fra Karljohansvern
Other tours from Karljohansvern

- 17 Karljohansvern rundt
- 18 Indrehavn rundt



9 km 2–3 timer

17 Karljohansvern rundt

Kort og hyggelig morgen- eller ettermiddagstur, gjennom Hortenskanalen og videre rundt historiske Karljohansvern. Strekningen kan padles begge veier avhengig av vindretning.

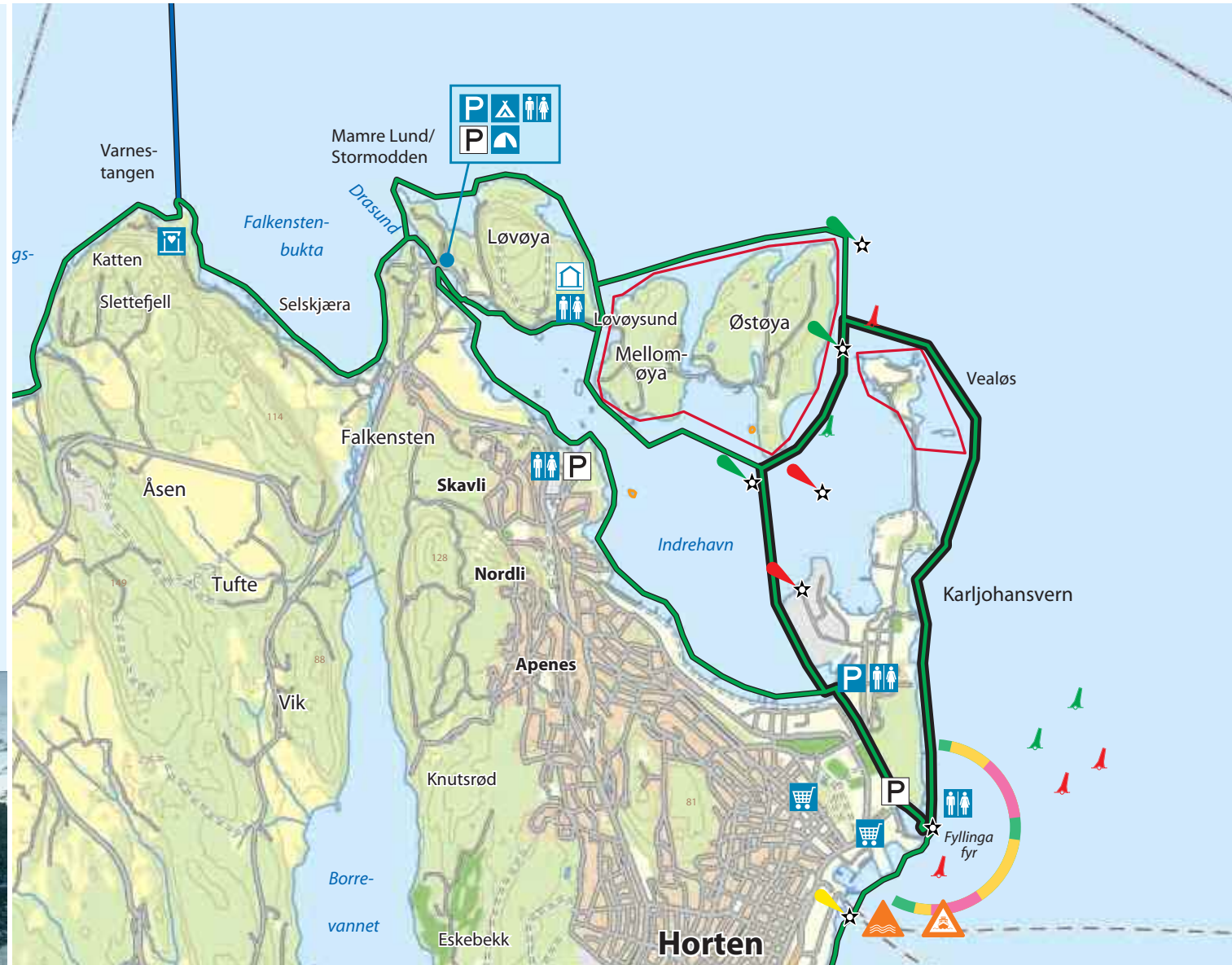
Sett ut kajakken ved Karljohansvern, og legg kursen sørover gjennom Hortenskanalen, den kunstige kanalen som skiller Karljohansvern fra fastlandet. Etter å ha passert under 3 bruer og ved utløpet av kanalen, legges kursen nordover langs land. Langs denne langgrunne strekningen passerer du straks Vollane, en av Hortens mest populære badestrender. Videre padler du mot mer åpne områder til Møringa før du runder rundt forsvarsøya Vealøs. Grunnet militær aktivitet, må du holde deg minst 50 meter fra land fra både Vealøs, Mellomøya og Østøya. Padle så videre mellom Vealøs og Østøya og videre inn i det indre havnebassenget. Før du kommer tilbake til start anbefaler vi fra kajakken å ta en nærmere titt på marinemuseets gamle og staselige bygninger.

🚣 Short, pleasurable morning or afternoon route through the Horten canal and around the historical Karljohansvern. The route can be paddled in either direction, depending on the wind direction.



Løvøysund



FOTO: OSLOFJORDENS FRILUFTSRAD



Andre turer fra Karljohansvern
Other tours from Karljohansvern

-  16 Karljohansvern–Varnestangen–Retur
-  18 Indrehavn rundt



10 km 2–3 timer

En padletur rundt Horten Indre havn er en skjermet tur for nybegynnere.

Sett ut kajakken ved Karljohansvern, og gå ut vestover langs land i Indre havn. Friområdet Reverumpa er første naturlige stoppested, før du padler videre inn mot Drasund. I sesongen anbefales det å benytte seg av tilbudet ved Løvøya Camping, enten en rast eller en overnatting i telt. Padle så videre østover langs land mot Løvøysund. Her finner du friområdet med samme navn, et populært område for fiske og dykking. Kystledhytta Løvøysund kan bookes for overnatting hvis en ønsker å legge inn det. Når du padler videre østover langs Mellomøya og Østøya, må du grunnet militær aktivitet, holde deg minst 50 meter fra land. Etter en kort kryssing i indre havnebassenget, og før du er tilbake til start, anbefaler vi fra kajakken å ta en nærmere titt på marine-museets gamle og staselige bygninger.

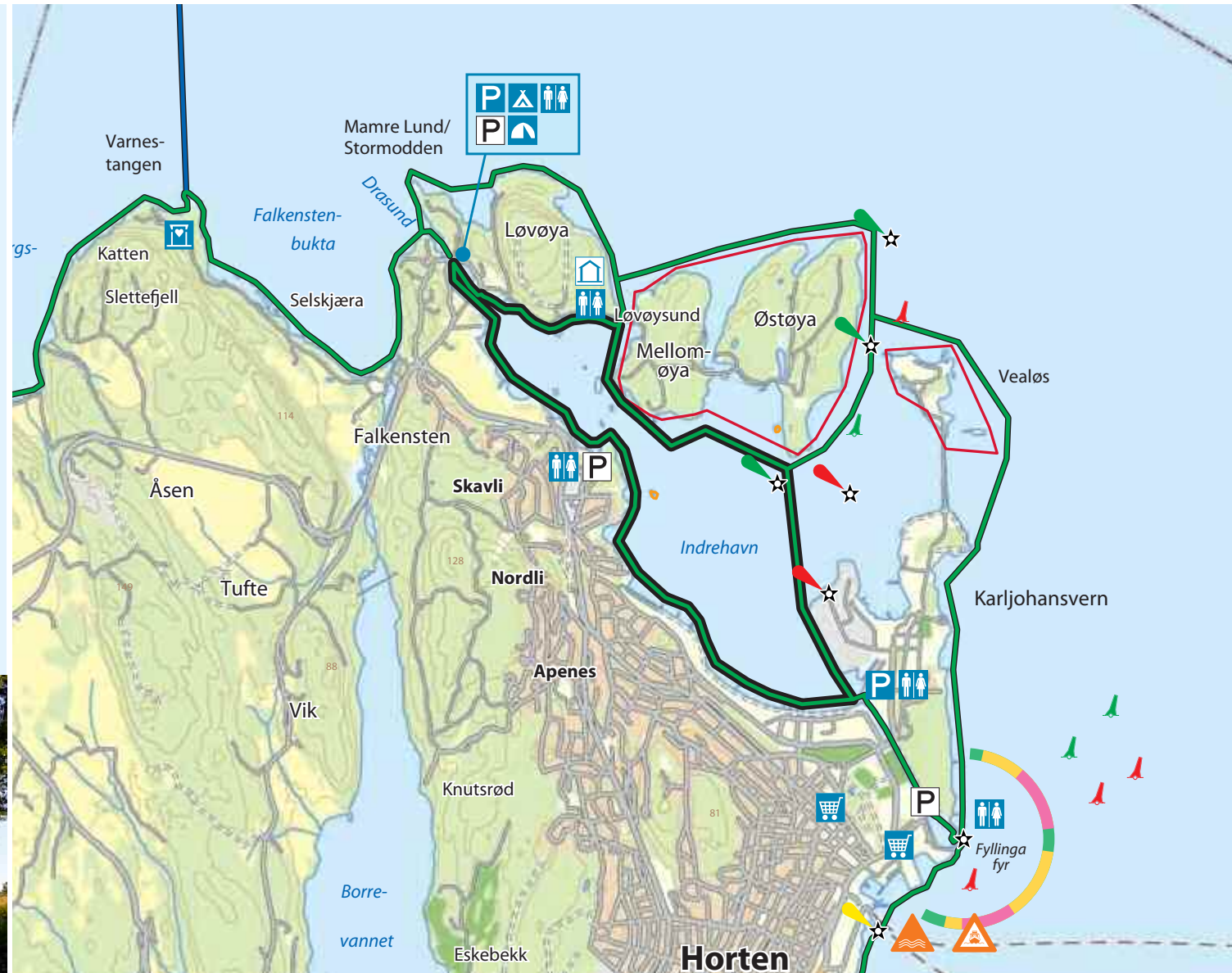
🇳🇴 Paddling within the inner harbor of Horten is sheltered and safe and well suited for beginners

Gjennom kanalen



FOTO: TROND GLÆSAEN

18 Indrehavn rundt



Andre turer fra Karljohansvern
Other tours from Karljohansvern

- 16 Karljohansvern–Varnestangen–Retur
- 17 Karljohansvern rundt