

Skjervika

Tur 7 – 8 – 9



Innerst i Sandebukta ligger Skjervika friluftsområde, et populært badeområde om sommeren. Området fungerer også som en viktig rasteplass for den som går kyststien som går forbi. Området er godt tilrettelagt, med alle fasiliteter en padler trenger. Her har du god utsikt over hele Sandebukta, og dette er et godt utgangspunkt for padleturer i skjermet farvann. Lengre ut i fjorden ligger det flere øyer, som er verdt et besøk.

I Skjervika må kajakk og utstyr bæres en kort strekning ned til vannet. Toalett ved den lille parkeringen. På området ligger det en stor gresslette. Nærmeste dagligvarebutikk ligger i Sande sentrum, ca 3 km lengre nord.

🇳🇴 Located in inner Sandebukta you find Skjervika recreational area, a popular destination for swimming, fishing and also a common pitstop for hikers along the coastal trail. Here you will find all facilities you might need. The view over Sandebukta is beautiful and Skjervika is a natural startingpoint for paddling in sheltered waters. Also in the Sande bay area there are a few islands that are worth a visit.



*Hva som venter
bak neste skjær,
vet bare den som
padler ...*



FOTO: VIGDIS ASKJEM



FOTO: VIGDIS ASKJEM



FOTO: VIGDIS ASKJEM

Nyttige adresser/useful addresses

DNT-hytte Camp Killingen: <https://www.ut.no/hytte/3.1574/>
DNT-hytta Vesle Killingen: <https://www.ut.no/hytte/3.1969/>
Kommersøya: <http://kommersoya.blogspot.no/>



Brann Fire 111
Politi Police 112
Ulykke Accident 113




15 km 3–4 timer

Skjermet padletur for nybegynnere, hvor store deler av turen følger den nedlagte jernbanen mellom Sande og Holmestrand. Ta en velfortjent rast på den nye rasteplassen ved Tvillingbru.

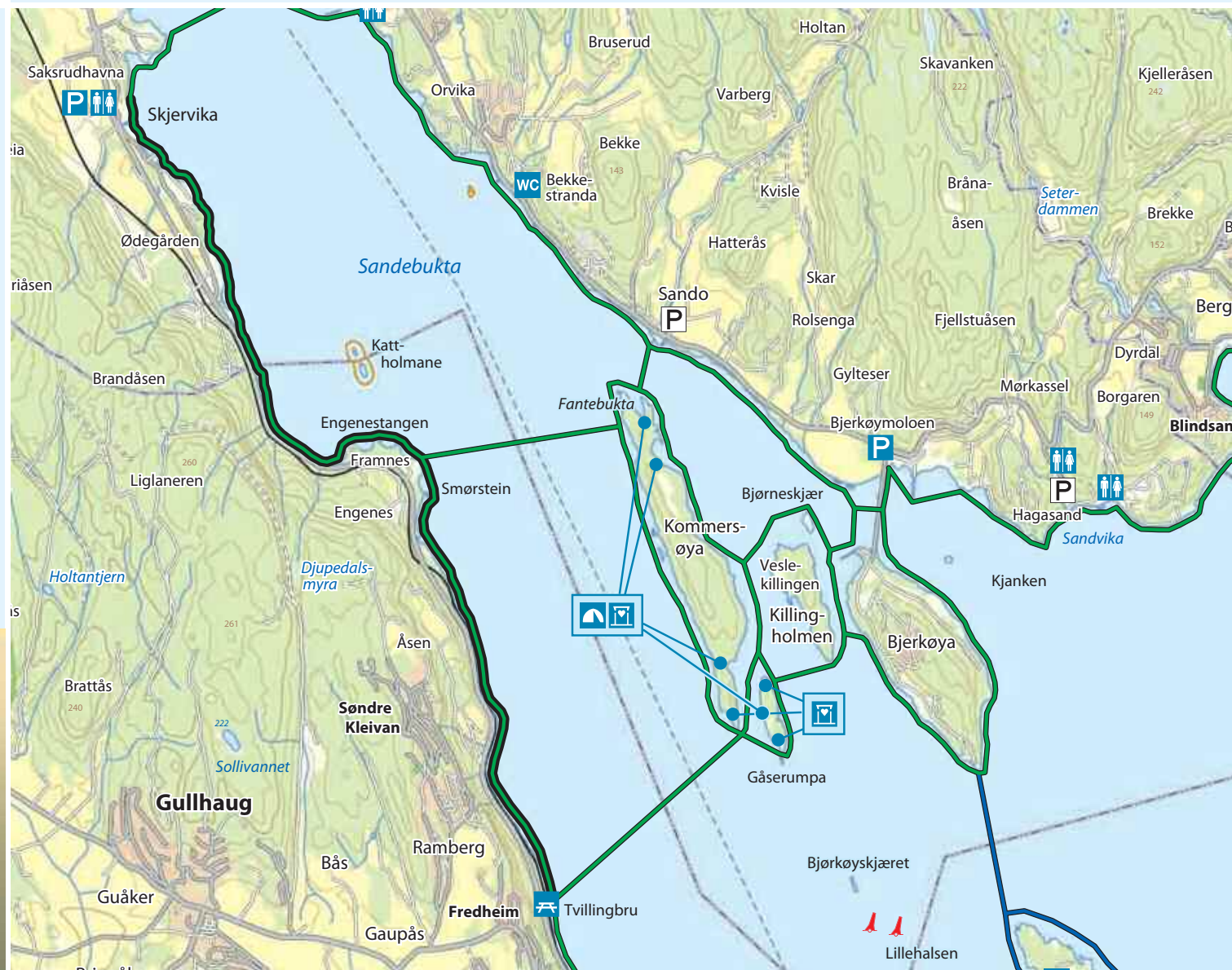
Etter utsett går turen sørover, mot Holmestrand. Hele turen padler du langs land, i skjermet farvann. Det kan likevel blåse friskt her, men har du motvind ut, så har du heldigvis medvind hjem igjen. Beste rastemulighet på denne strekningen er halvveis, ved den nyanlagte rasteplassen ved Tvillingbru, som ligger ifm ned nye Kyststien. Retur samme vei.

Turvariant: Har du tid og mulighet, anbefaler vi videre fra Tvillingbru en tur over til Kommersøya. Følg enten på utsiden eller innsiden av øya, for så å krysse tilbake på nordspissen av øya.

 Sheltered paddling suitable for beginners where you follow the old railroad track between Sande and Holmestrand. Take a well-deserved break at Tvillingbru, a new recreational area near the coastal trail.

Steinkloss

7 Skjervika–Tvillingbru–Retur



Andre turer fra Skjervika

Other tours from Skjervika



8 Sandebukta rundt



9 Skjervika–Jarlsberg Brygge–Retur



12 km 3–4 timer

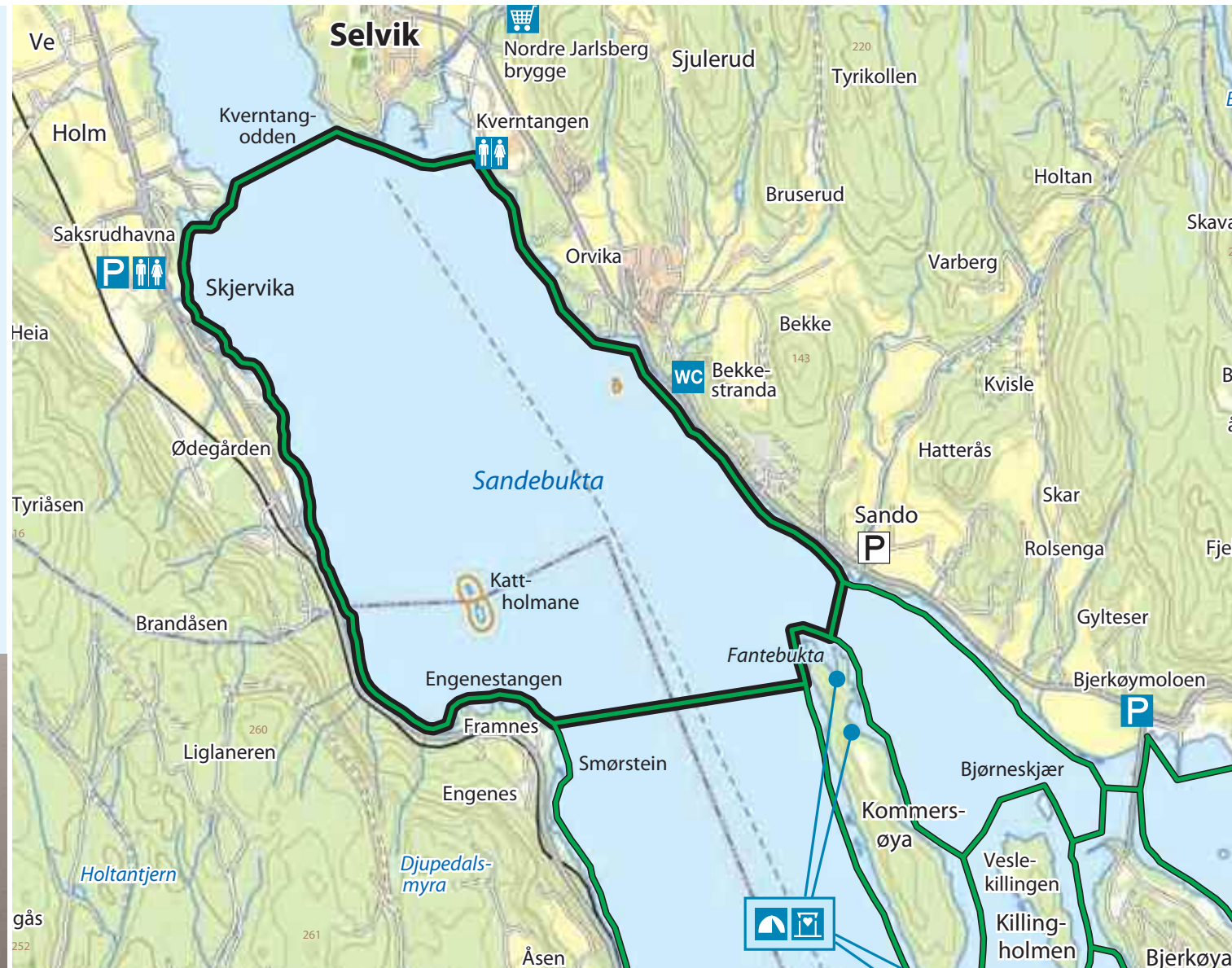
En fin rundtur i Sandebukta til Kommersøya og tilbake. Deler av den innholdsrike Kommersøya er naturreservat, med blant annet spennende planter og fossiler.

Etter utsett legges kursen nordover, for så å krysse fjorden innerst i Sandebukta over til Kverntangodden og Nordre Jarlsberg brygge. Her er det et yrende liv om sommeren, med flere muligheter for rast og en pust i bakken. Utenfor sesong er det derimot stille og fredelig her. Videre fra Jarlsberg brygge går turen forbi en rekke små strender til Sando. Turen går så over til Kommersøya, en ubebygd øy med vakkert kulturlandskap og en spennende historie. Her er det mange fine muligheter for rast og overnatting, både på teltsletta i sør og i Fantebukta i nord. Nå venter en kryssing over til Engenestangen, for deretter å legge kursen nordover langs land tilbake til Skjervika.

Turvariant: Padle rundt kommerøya i tillegg. Mange fine rasteplasser, samt at du finner mye fossiler på sørsippen av øya.

🇬🇧 A nice round trip in Sandebukta to Kommersøya and back. A part of Kommersøya is a nature reserve with diverse flora and fauna. Walk the beautiful trail across the island and discover by yourself.

8 Sandebukta rundt



Andre turer fra Skjervika
Other tours from Skjervika

-  7 Skjervika–Tvillingbru–Retur
-  9 Skjervika–Jarlsberg Brygge–Retur



5 km 1-2 timer

9 Skjervika – Jarlsberg Brygge – Retur



FOTO: ISTOCK



Kort og skjermet kveldstur for nybegynneren.

Etter utsett legges kursen nordover. Etter en kort kryssing helt innerst i Sandebukta, kommer du til Kverntangodden og Nordre Jarlsberg brygge. Her passer det fint med en rast og benstrekk. I sommersesongen er det mye liv og røre her, og da anbefales det en litt lengre rast. Utenfor sesong er det derimot stille og fredelig her. Returen går samme vei tilbake.

🇬🇧 Short and sheltered afternoon route for beginners.

Andre turer fra Skjervika

Other tours from Skjervika



7 Skjervika–Tvillingbru–Retur



8 Sandebukta rundt