



HORTEN VGS

Vestfold Klima- og Energiforum

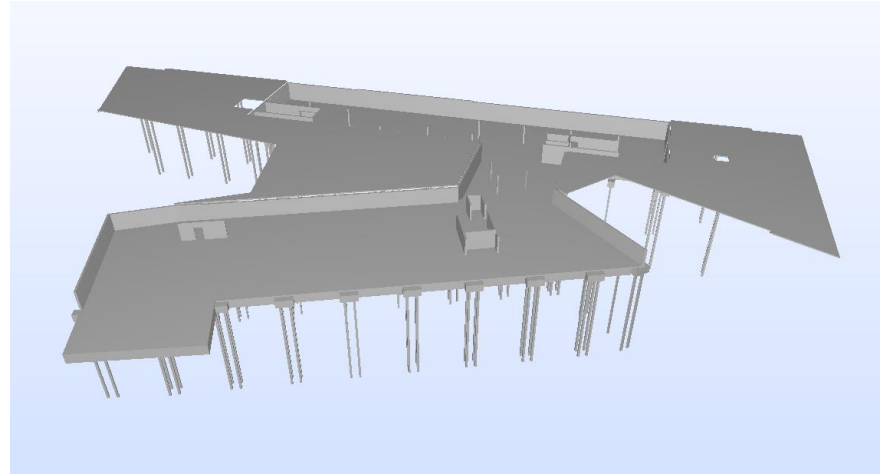
Mini-konferanse 17. januar 2017

Erland Johansen – Veidekke Entreprenør

(Løsningene)

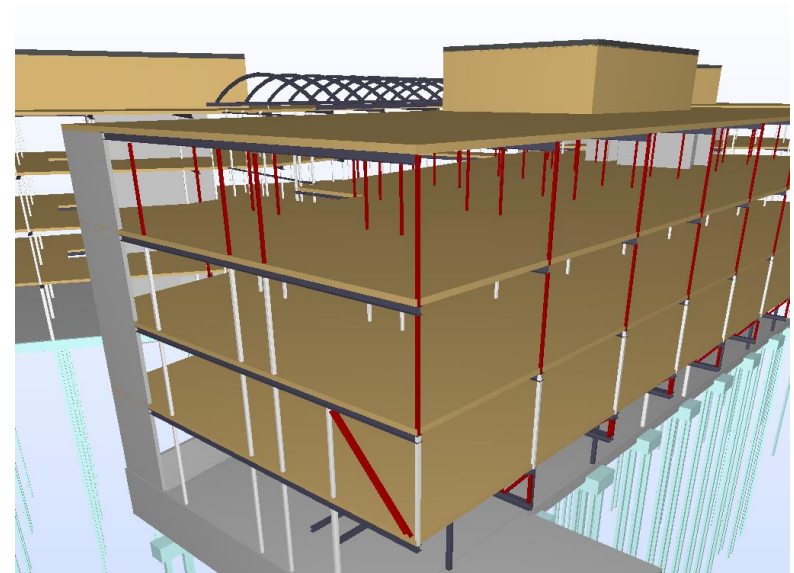
MATERIALBRUK - FUNDAMENTER

- + Betongpeler
- + Lavkarbon betong fundamenter
- + Armering av 100% resirkulert stål
- + Rockwool isolasjon i grunn



MATERIALBRUK - BÆREKONSTRUKSJON

- + Lavkarbon betong til dekke over kjeller
- + Lavkarbon betong i sjakter
- + Armering av 100% resirkulert stål
- + Stål bæresystem med høy resirkuleringsgrad
- + Massivtre dekkekonstruksjon



MATERIALBRUK - KLIMASKALL

- + Yttervegger med tre bindingsverk
- + Trekledning – Malmfuru
- + Glava isolasjon
- + Rockwool takisolasjon
- + Trevinduer med aluminiumskledning
- + Vector Foiltec Tak over fellesareal
- + Aluglass vinduer i fellesareal



MATERIALBRUK – INNVENDIG, UNDERVISNINGSFLØYER

- + Tre bindingsverk i innvendige vegger
- + Gipsplater, finer, spilekledning i tre
- + Linoleum på gulv i undervisningsfløyer
- + Glassfelt og tette dører



MATERIALBRUK – INNVENDIG, FELLESAREALER

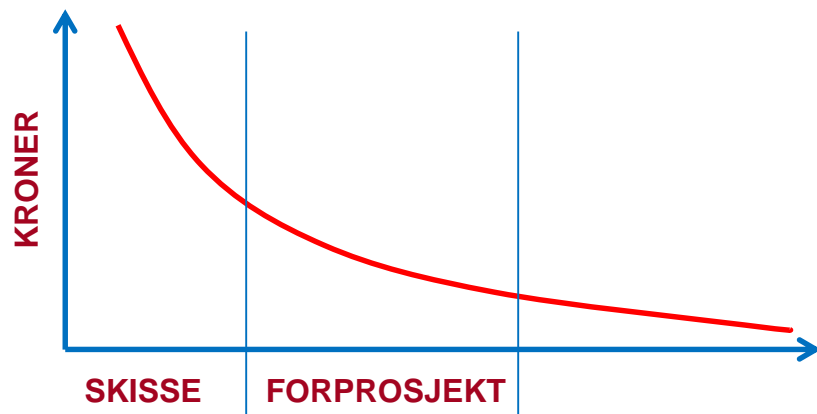
- + Industriparkett i fellesareal
- + Bruk av eik spiler i dekkefronter
- + Massivtre eik trapp i fellesareal
- + Overlys



ENTREPRISEKOSTNADER

- + Forskjeller på grunn
- + Idrett eller ikke
- + Teknisk løsning
- + Kravsett til miljø og energi

	Kr/m2 (tilbud)	Kr/m2 (06.16)
Thor Heyerdahl	18.918,-	25.143,-
Færder	24.097,-	27.333,-
Horten	25.122,-	25.122,-



HVORDAN KLARTE VI MÅLENE?

HVA ER

INNOVATIV?

- + Kravsettet
- + Måten å sette sammen materialer

HYLLEVARE?

- + Materialene
- + Prosjekteringen

